

{multithumb}

Ο έλεγχος της ποιότητας των αντικειμένων που υποβάλλονται στον Οργανισμό για Σήμανση, απαιτεί όπως η λήψη του δείγματος προέρχεται από ομοιογενές και ομοιόμορφο σύνολο αντικειμένων.

Ο προσδιορισμός της καθαρότητας του κράματος μπορεί να επιτευχθεί με τις ακόλουθες δύο εγκεκριμένες μεθόδους :

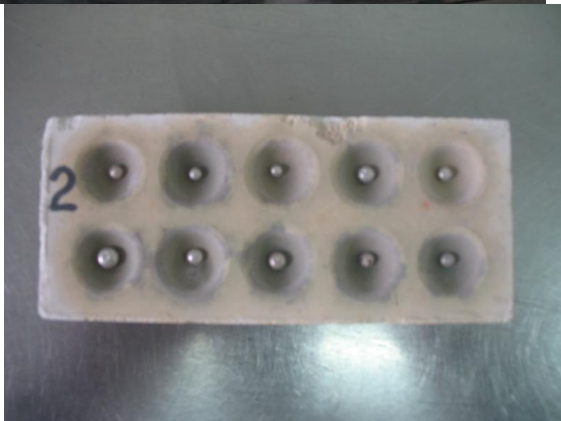
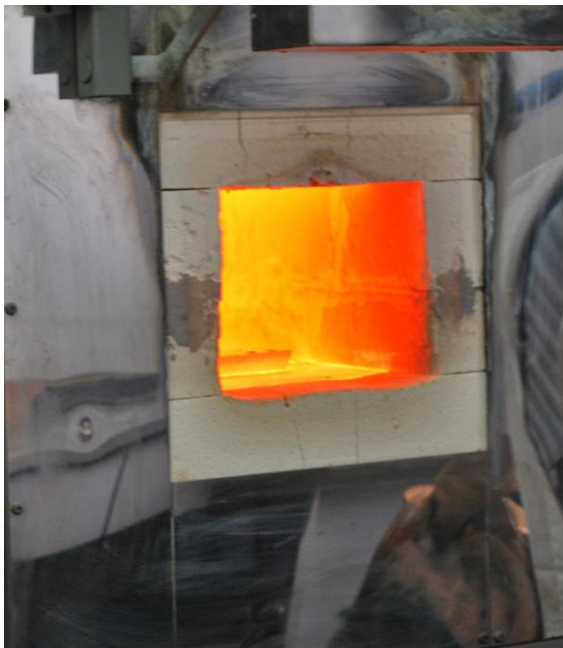
i) Χρυσός : Μέθοδος Κυπέλλωσης (ISO 11426)

Σύμφωνα με την μέθοδο, ένα μικρό δείγμα κράματος χρυσού βάρους μέχρι 250 mg, ζυγίζεται σε ζυγαριά ακριβείας (με υποδιαίρεση τουλάχιστον 5 δεκαδικών). Στο δείγμα αυτό προστίθεται συγκεκριμένη ποσότητα καθαρού αργύρου και τυλίγονται μαζί σε φύλλο καθαρού μολύβδου. Το νέο κράμα τοποθετείται σε ειδικό κύπελλο σε φούρνο στους 1100 °C, όπου λιώνει και οξειδώνεται με την βοήθεια της ροής αέρα. Στο κύπελλο παραμένουν μετά το πέρας της οξειδωσης μόνο τα πολύτιμα μέταλλα, αφού τα υπόλοιπα - ως οξείδια μετάλλων - απορροφούνται στο ειδικό κύπελλο.

Ακολούθως απομακρύνεται από το κράμα όλο το ασήμι με την χρήση νιτρικού οξέως και το δείγμα πλέον του καθαρού χρυσού, μπορεί να ζυγιστεί και να συγκριθεί με το αρχικό βάρος, ώστε να υπολογισθεί η καθαρότητα του.

Η μέθοδος αυτή είναι αρκετά αξιόπιστη και είναι γνωστή από την αρχαία εποχή.







τη διεύθυνση της εργαστηριακής υπηρεσίας του Εργαστηρίου Διασφάλισης Ποιότητας (ΕΔΠ) του ΕΚΕΤΑ (19010756) για περισσότερη

