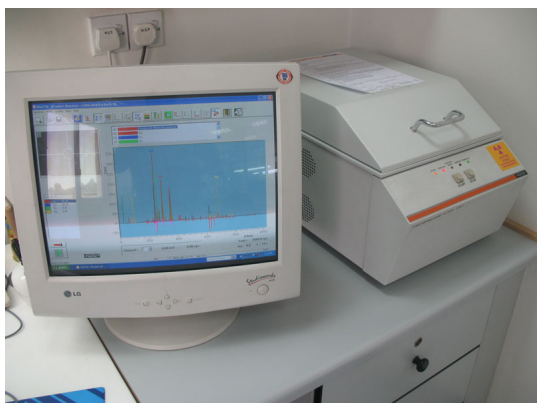


{multithumb}

Ο Οργανισμός προσφέρει υπηρεσίες ανάλυσης για Χρυσό και Ασήμι σύμφωνα με τις επίσημες διεθνείς μεθόδους ISO 11426 & ISO 13756.

Πέραν των παραδοσιακών μεθόδων, η χρήση σύγχρονου εξοπλισμού (X-Ray Fluorescence) παρέχει την δυνατότητα για αναλύσεις σε κράματα όπου είναι δυνατός ο εντοπισμός και η μέτρηση:

- Των περισσότερων Μεταλλικών στοιχείων του περιοδικού πίνακα.
- Κραμάτων όπως ανοξείδωτος χάλυβας, μπρούντζος, ορείχαλκος, κ.λ.π
- Επιμεταλώσεων π.χ επινικέλλωσης, επιχάλκωσης.
- Διαδοχικών στρώσεων μετάλλων σε κύρια μεταλλική επιφάνεια





Τα τέλη για τις αναλύσεις αυτές υπάρχουν στον [τιμοκατάλογο](#) του Οργανισμού.